



11月の園だより

ゆたか幼稚園

全学年 R5.10.31

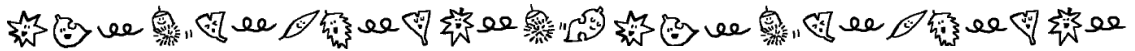
園庭の木々の葉が黄色く色付き始め、吹く風も少しずつ冷たくなってきました。

運動会では、保護者の皆様に競技をご覧頂くことが出来ました。子どもたちは、練習や本番を通して、一回り大きくなったように思います。

これからの秋の良い気候の中、自然に触れながら、伸び伸びと遊んで、充実した毎日を過ごしていきたいと思えます。

《11月の行事予定》

1日(水) 令和6年度入園願書受付	20日(月) 11月生まれ誕生日会
3日(金) 文化の日(祝日)	22日(水) 第2回インフルエンザ予防接種
4日(土) 新入園児面接	23日(木) 勤労感謝の日(祝日)
6日(月) 全体集会(歌に親しむ)	24日(金) 全体集会(歌に親しむ)
8日(水) 全体集会(表現に親しむ)	27日(月) 卒園記念写真撮影
14日(火) 県民の日(祝日)	29日(水) 全体集会(歌に親しむ)
17日(金) 水害引渡し訓練 制服採寸と注文(現年少児) 令和6年度入園手続き(15:00~)	} 詳細次ページ参照



《おねがい》

- 通園靴につけるキーホルダーを一つにし、音の出るものは避けて下さい。
- 園では活発に活動をして、汗をかくことがあります。厚着をしていると風邪を引きやすくなりますので、普段から薄着を心がけて下さい。
- 登降園時は自分の靴は自分で持つように指導して下さいますよう宜しくお願い致します。
- インフルエンザ予防について
☆外から帰ったら、必ず手洗い・うがいをするをご家庭でも習慣付けて下さい。
☆おたより帳の一番最初のページに、お子様の平熱を記入して下さい。
- 欠席連絡は、アプリで行う場合は8:20まで(バス通園の方は7:40まで)、それ以降はお電話で必ずご連絡下さい。その際、欠席理由(熱、私用など)もお伝え下さい。
- 登園時、降園時の自動車での送迎について
付近の店舗、及び周辺道路への駐車はできません。
歩きコースの方は、徒歩又は自転車での送迎をお願い致します。
- 歩きコースの方は、朝の登園は9時までにお願い致します。
- 担任への連絡事項は口頭ではなく、アプリの「その他連絡」(8:20まで)か、メモに書いて直接職員へ渡して下さい。

《11月17日(金)の詳細について》

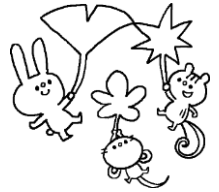
① 水害引渡し訓練

引き渡し時間	年少 14:00~14:15
	年中 14:15~14:30
	年長 14:30~14:45

※兄弟姉妹がいる場合は、
下のお子さんの引き渡し
時間にお越し下さい。

② 【年少組】ジャケットの採寸と注文について（メール配信済）

時間	14:10~15:00
場所	たんぽぽ組にて



尚、ジャケットはセーターに替わって、4歳児から園服として採用いたします。

販売は2月24日(土)に予定しています。詳細は間近にご連絡いたします。

当日欠席した方は、後日見本を試着して注文して下さい。

✿ * ✿ * 幼稚園からのお知らせ(メール配信・手紙)について * ✿ * ✿

幼稚園からのお知らせは、【アプリでの一斉送信メール】と【お手紙】を併用いたします。

メールの確認と、通園カバンのお手紙の確認を必ず行って頂きますようお願い致します。

また、省資源・ペーパーレス化を推進するため、同一内容のお手紙につきましては、今後は各家庭に一枚配布とさせていただきます。(例:園だより、献立など)

兄弟姉妹で在籍されているご家庭は、上のお子さまのみにお手紙を配布いたしますので、ご了承下さい。

園だよりや各行事のスケジュールについては、園のホームページにも随時更新していきます。